



# NAU BOSTIK

# Necessiteu espai per la vostra producció?

Nosaltres us oferim 6.000 m2 de naus amb ambient artístic i industrial a Barcelona.

El nostre espai es divideix en 10 naus, cada una amb característiques específiques per les vostres necessitats, (En 1 d'elles podeu entrar vehicles, moll de carga i espai exterior).

Oferim:

- Espai exterior per la producció i shooting.
- Sales per producció.
- Cuina i espais pel catering.
- Dos miradors amb Skyline de Barcelona.

Visita'ns o truca'ns per explicar-nos les vostres necessitats.

## **RODATGES/ SHOOTINGS**

[www.naubostik.com](http://www.naubostik.com)

[naubostik@gmail.com](mailto:naubostik@gmail.com)

+34 653 067 590 (Cristina)

## **ESDEVENIMENTS**

[www.naubostik.com](http://www.naubostik.com)

[naubostik@gmail.com](mailto:naubostik@gmail.com)

+34 616 058 413 (Paula) +34 667 755 347 (Jorge)

## SALA GANDUL:

255m<sup>2</sup>.

Llargada: 20,50m.

Alçada: 4,67m.

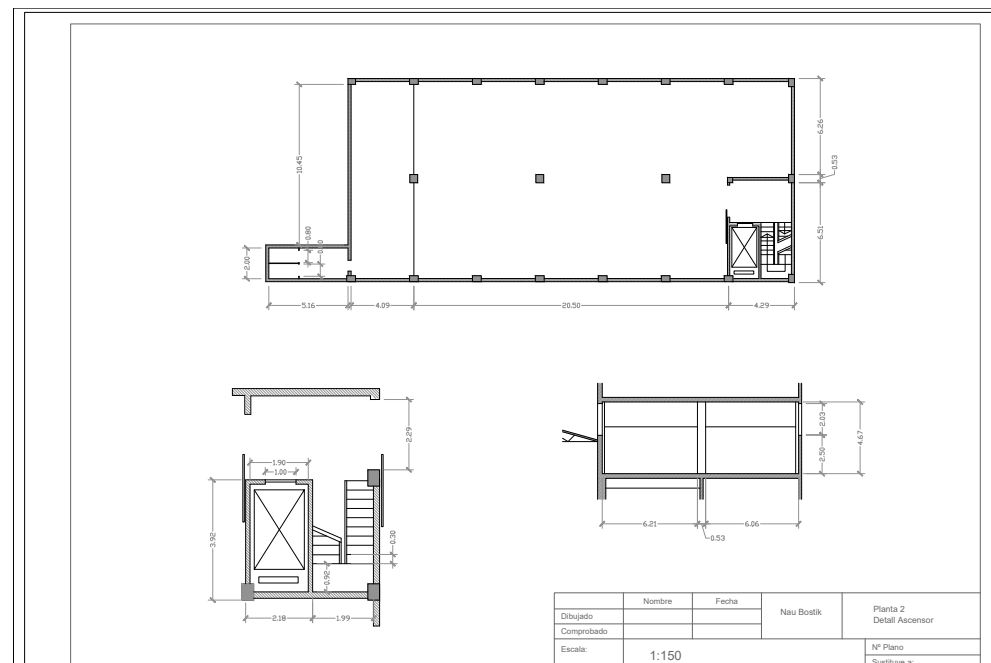
Amplada: 12,45m.

Connexions sala: Schuko 16A.

Aeri: Cetac 32A+63A.

Primera planta amb montacàrregues.

Llum natural.





## ESPai ANDY WARHOL I PAULA ROSSELLÒ:

258 m2.

Llargada: 20,44m.

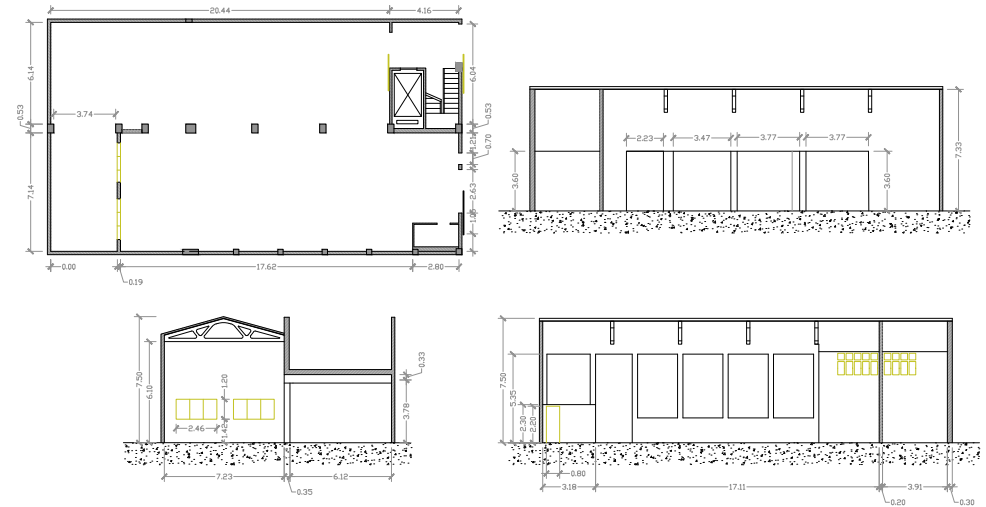
Alçada: 6,10m.

Amplada: 13,81m.

Connexions sala: Schuko 16A Cetac 32A+63A.

Tres espais comunicats. Andy Warhol + Paula Rosselló.

Més un espai contigu ideal per a camerinos.



PROYECTO	
PLANO	Espai Andy Warhol i Paula Rosselló
ESCALA	1/150
FECHA	16/05/2017



## ESPAI 53:

276,12m<sup>2</sup>.

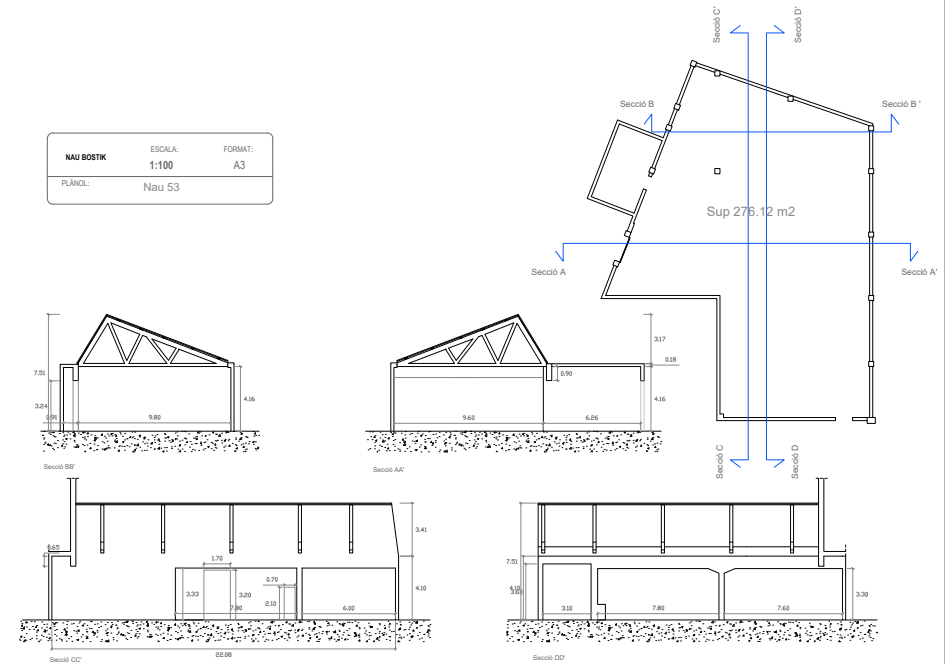
Llargada: 22,08m.

Alçada: 4,16m.

Amplada: 9,45m/7,34m.

Connexions sala: Schuko16A Cetac 32A+63A.

NAU BOSTIK	ESCALA: 1:100	FORMAT: A3
PLÀNOL:	Nau 53	



## ESPAI JOAN PICANYOL:

107,16 m2.

Llargada: 11,04m.

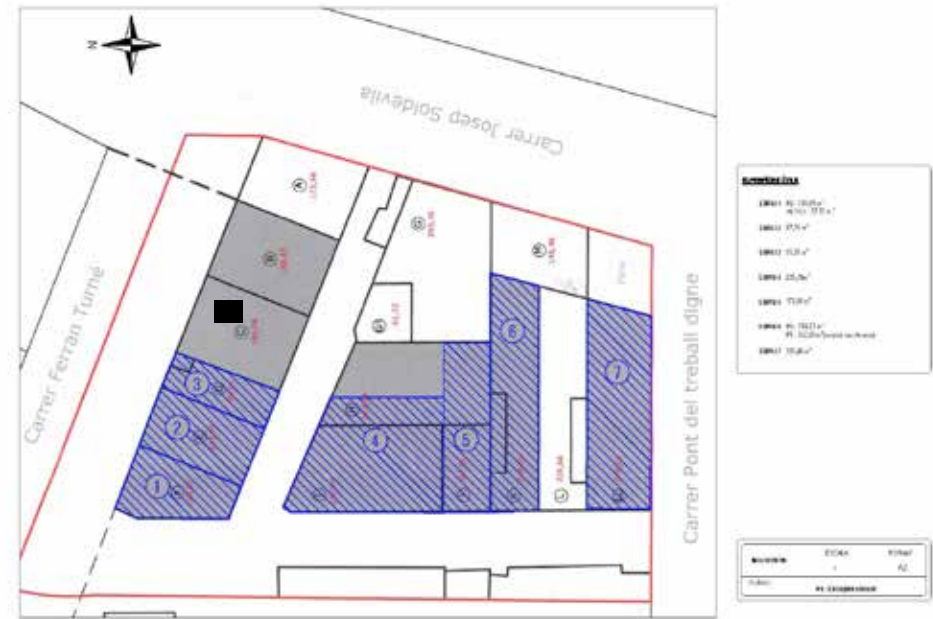
Alçada: 6m.

Amplada: 9,4m.

Connexions sala: Schuko 16A.

Aeri: Cetac 32A+63A.

■ Espai Joan Picanyol





## ESPAI PILAR VERS

295,39 m2.

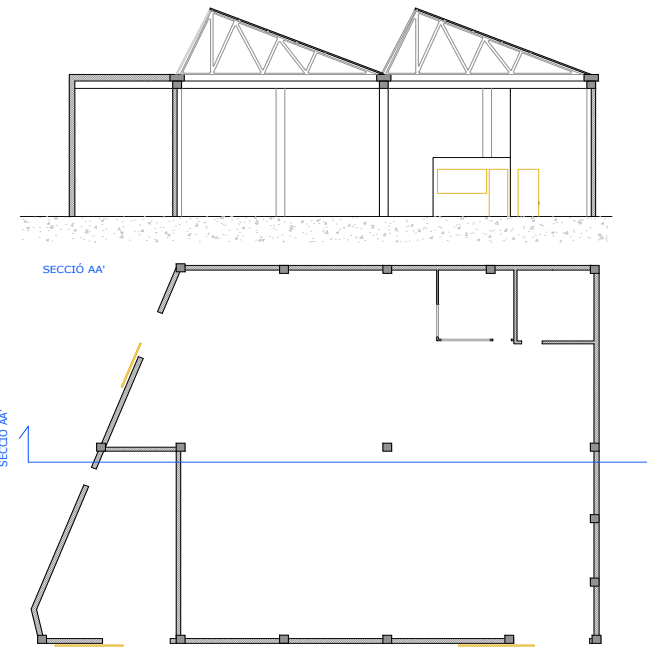
Llargada: 15,60m.

Alçada: 5,20m.

Amplada: 15,30m.

Connexions sala: Schuko 16A + Cetac 32A.

Aeri: Cetac 63A.



## ESPAI NÚRIA HOSTA:

64,60m<sup>2</sup>.

Llargada: 10,95m.

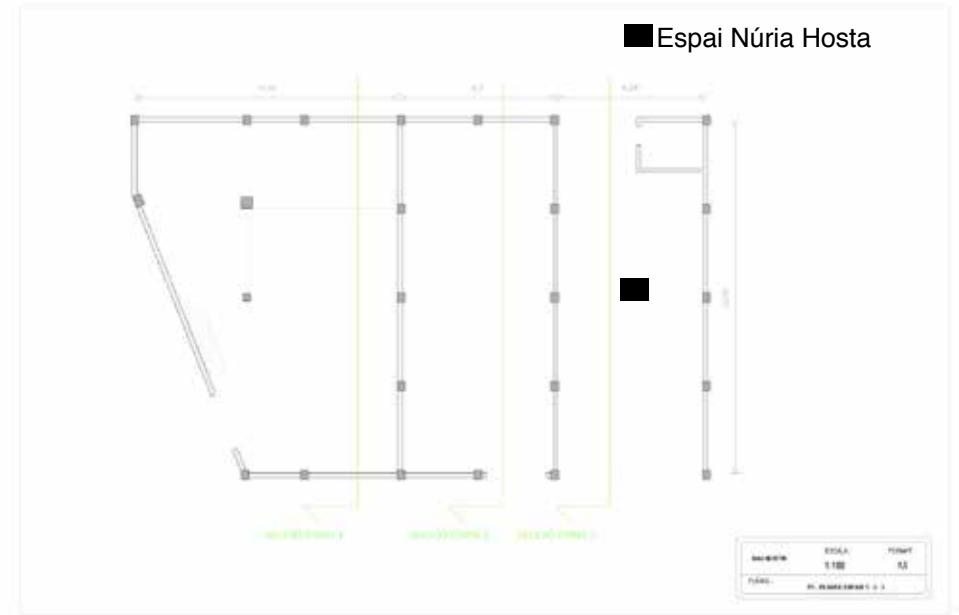
Alçada: 6m.

Amplada: 5,9m.

Connexions sala: Schuko 16A.

Aeri: Cetac 32A+63A.

Amb possibilitat d'introduir vehicles.





## ESPAI POLANKIK:

138,89m<sup>2</sup>.

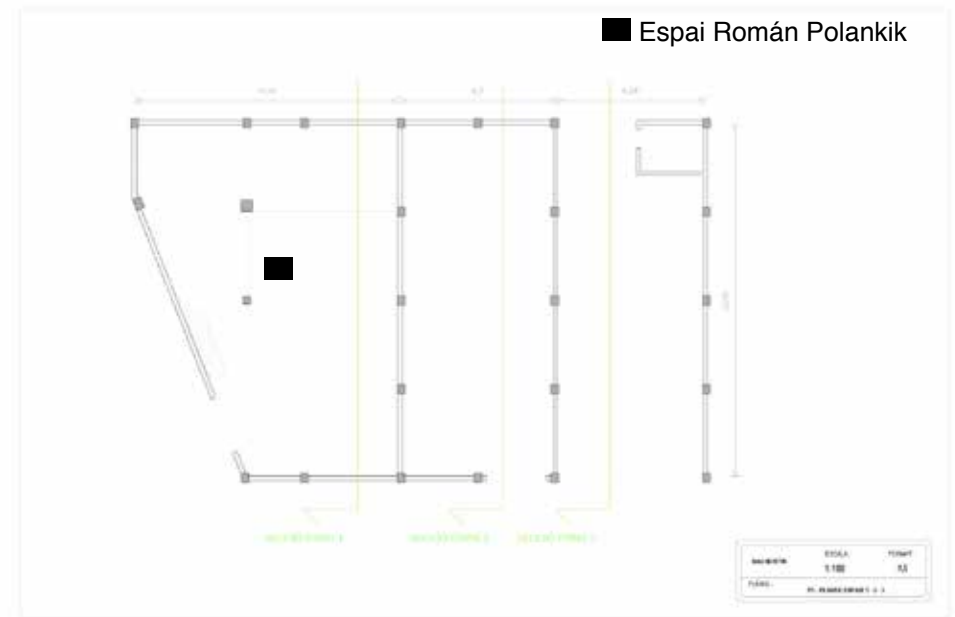
Llargada: 15,05m.

Alçada: 6m.

Amplada: 11,36m/6,6m.

Conexions sala: Schuko 16A + Cetac 32A.

Aeri: Cetac 63A.

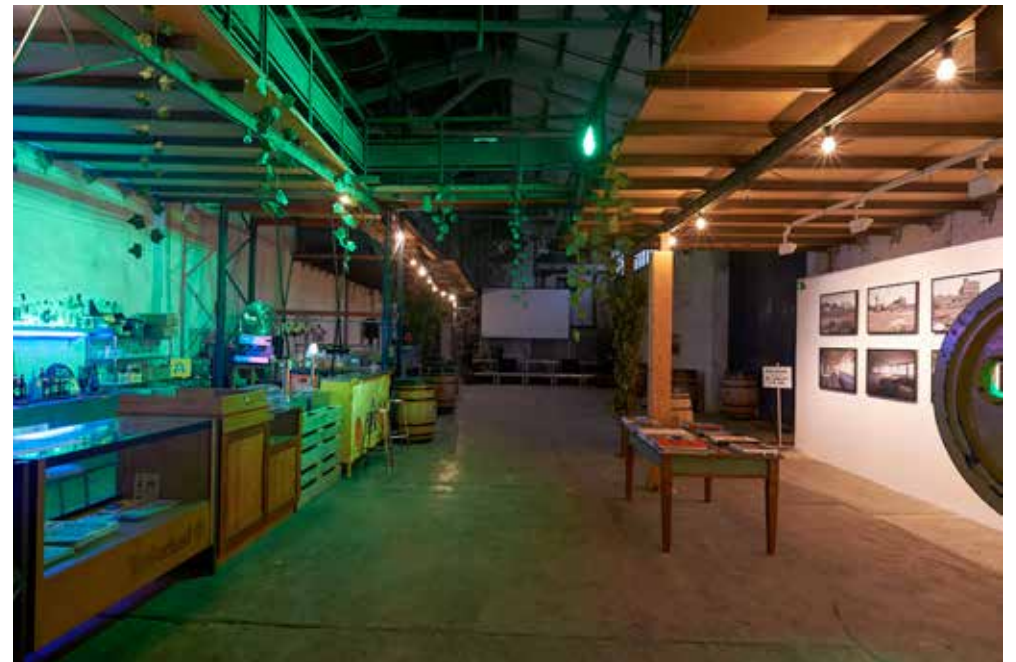
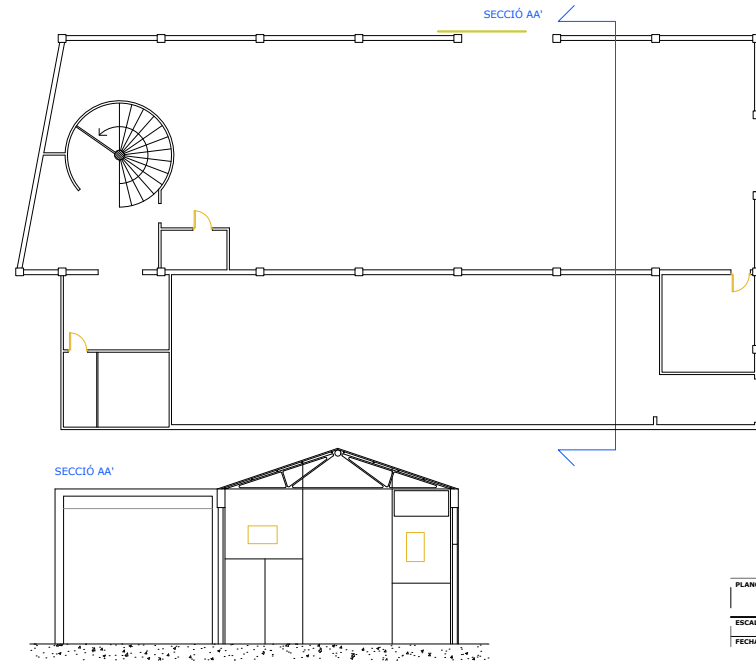


**KM14:**

226 m2.

Bar i cuina.

Espai amb la cuina industrial, ideal pels càterings.





### **TRANSFORMADORS:**

Espai separat amb quatre espais cúbics, amb ambient industrial per a sessions fotogràfiques o filmacions amb necessitats específiques.







## SALES ADDICIONALS

Tenim altres espais més petits per a les necessitats específiques de la vostra producció.

Sales funcionals per als clients, visionats, producció, camerinos.





## MIRADORS

Dos miradors amb el Skyline de Barcelona.  
Amb vista al tren.  
Un obert totalment, l'altre cobert.  
Vista de 180°.

