

SESIONES FOTOGRAFICAS  
RODAJES  
PRUEBAS DE VESTUARIO  
CÁSTINGS  
EVENTOS



NAU BOSTIK

# Necesitáis espacio para vuestra producción?

Os ofrecemos 6.000m2 de naves con ambiente artístico e industrial en Barcelona.  
Nuestro espacio se divide en 10 naves, cada una con características específicas para vuestras necesidades,  
(En el exterior y en una de ellas podéis entrar vehículos, muelle de carga para el resto de las naves).

Ofrecemos:

Espacio exterior para producción, sesiones fotográficas o rodajes.  
Salas para la producción.  
Cocina y espacios para el catering.  
Dos miradores con Skyline de Barcelona.

Visítanos o llámanos para explicarnos vuestras necesidades.

## **RODAJES/ SHOOTINGS**

www.naubostik.com  
naubostikfilms@gmail.com  
+34 653 067 590 (Cristina)

## **EVENTOS**

www.naubostik.com  
naubostik@gmail.com  
+34 616 058 413 (Paula) +34 667 755 347 (Jorge)

## SALA GANDUL:

255m<sup>2</sup>.

Tiro: 20,50m.

Altura: 4,67m.

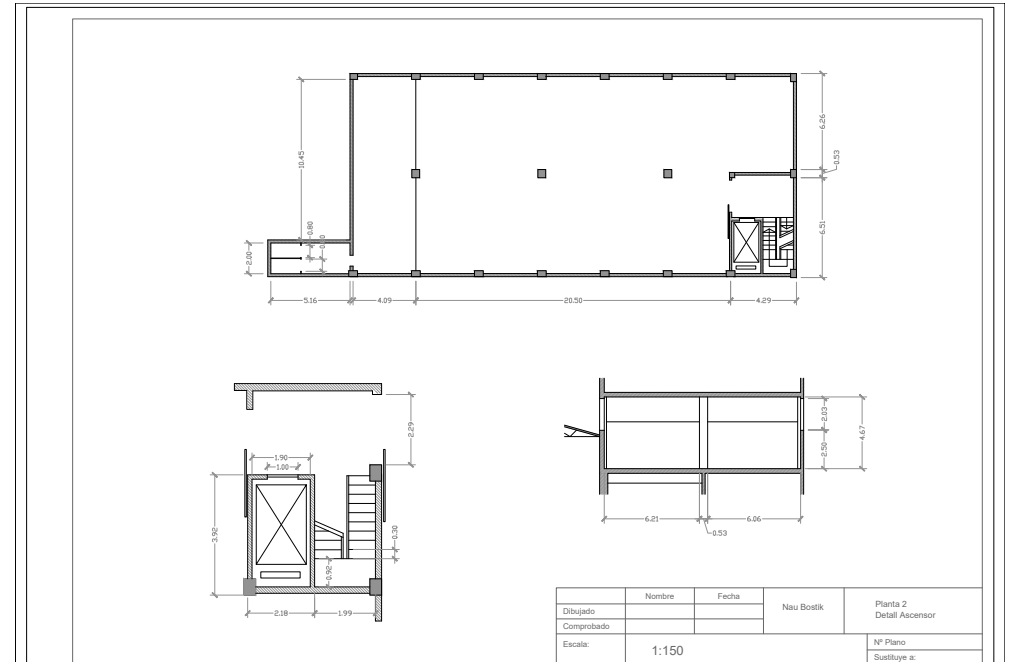
Ancho: 12,45m.

Conexiones sala: Schuko 16A.

Aéreo: Cetac 32A+63A.

Primera planta con montacargas.

Luz natural.



## SALAS ANDY WARHOL I PAULA ROSSELLÒ:

258 m2.

Tiro: 20,44m.

Andy Warhol: 20,44m2 Paula Rosselló: 17,62m2.

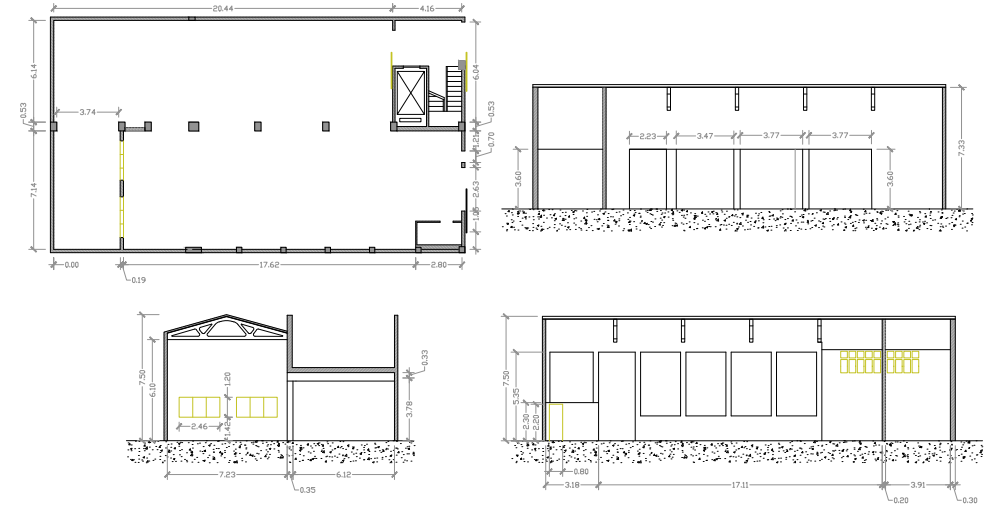
Alto: 6,10m.

Ancho: 13,81m.

Conexiones sala: Schuko 16A Cetac 32A+63A.

Tres espacios comunicados. Andy Warhol + Paula Rosselló.

Espacio contiguo, ideal para los camerinos.



PROYECTO	
PLANO	Espai Andy Warhol i Paula Rosselló
ESCALA	1/150
FECHA	16/05/2017



## SALA 53:

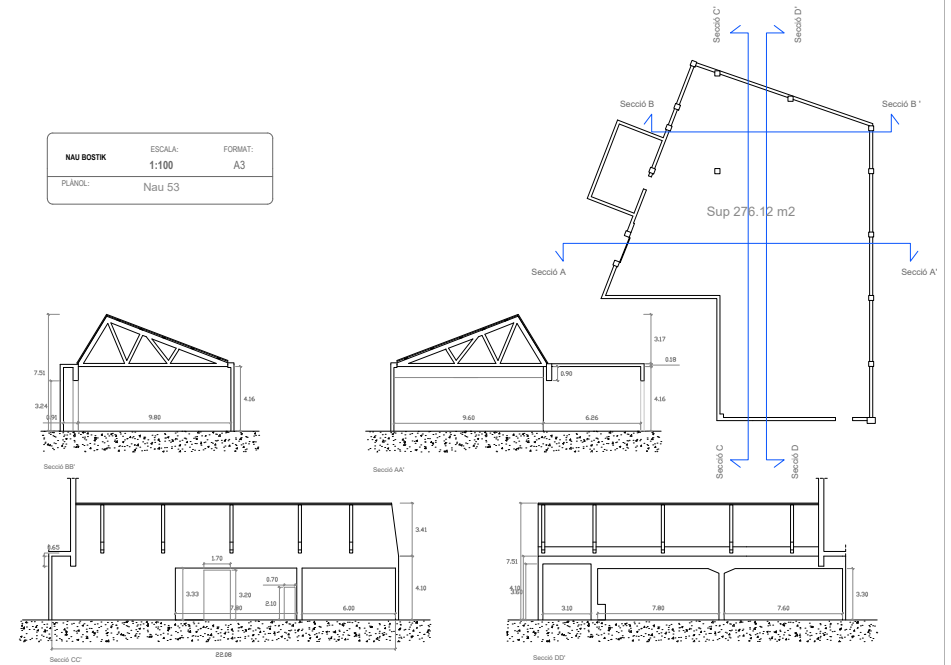
276,12m<sup>2</sup>.

Tiro: 22,08m.

Altura: 4,16m.

Ancho: 4,10m/3,41m.

Conexiones sala: Schuko 16A Cetac 32A+63A.



## SALA JOAN PICANYOL:

189,04 m2.

Tiro: 15,05m.

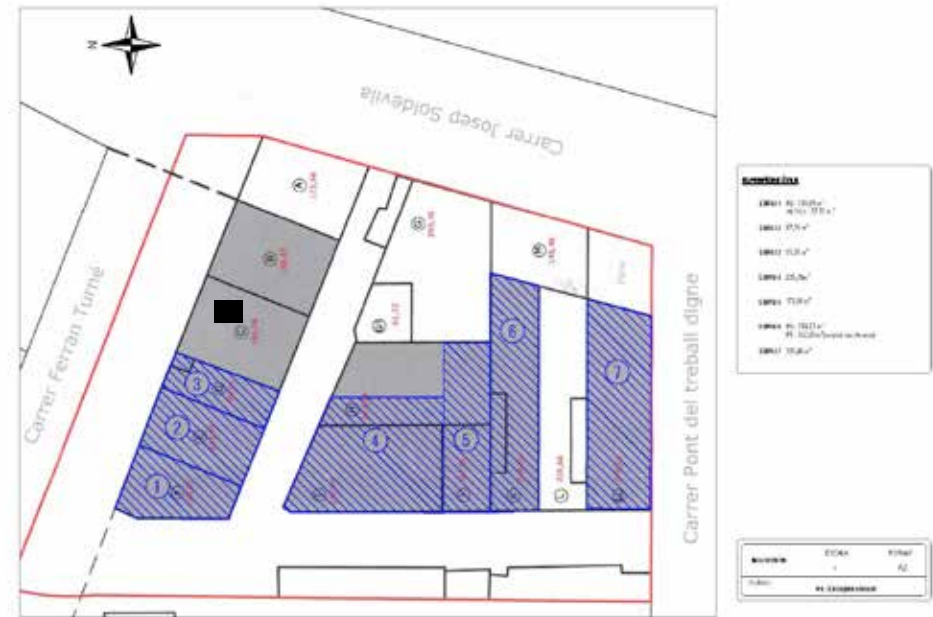
Altura: 6m.

Ancho: 6,26m.

Conexiones sala: Schuko 16A.

Aéreo: Cetac 32A+63A.

■ Espai Joan Picanyol



## SALA PILAR VERS

295,39 m<sup>2</sup>.

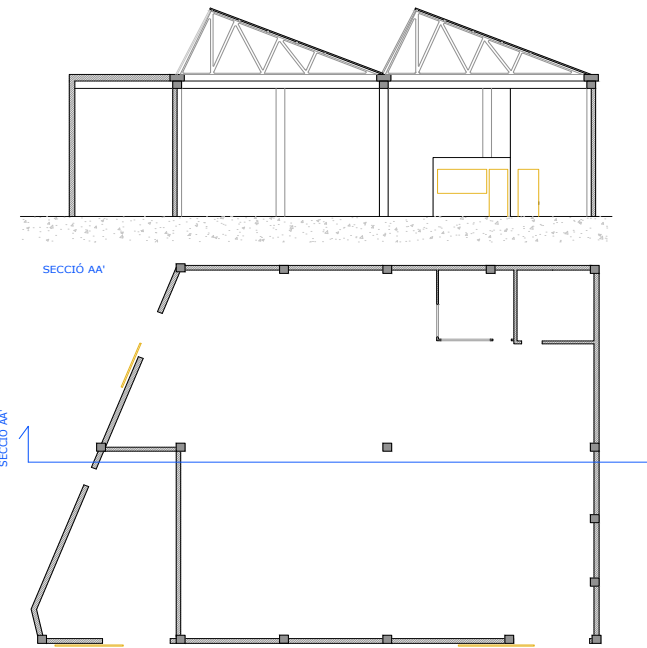
Tiro: 15,60m.

Altura: 5,20m.

Ancho: 15,30m.

Conexiones sala: Schuko 16A + Cetac 32A.

Aéreo: Cetac 63A.



## SALA NÚRIA HOSTA:

92,20m<sup>2</sup>.

Tiro: 15,53m.

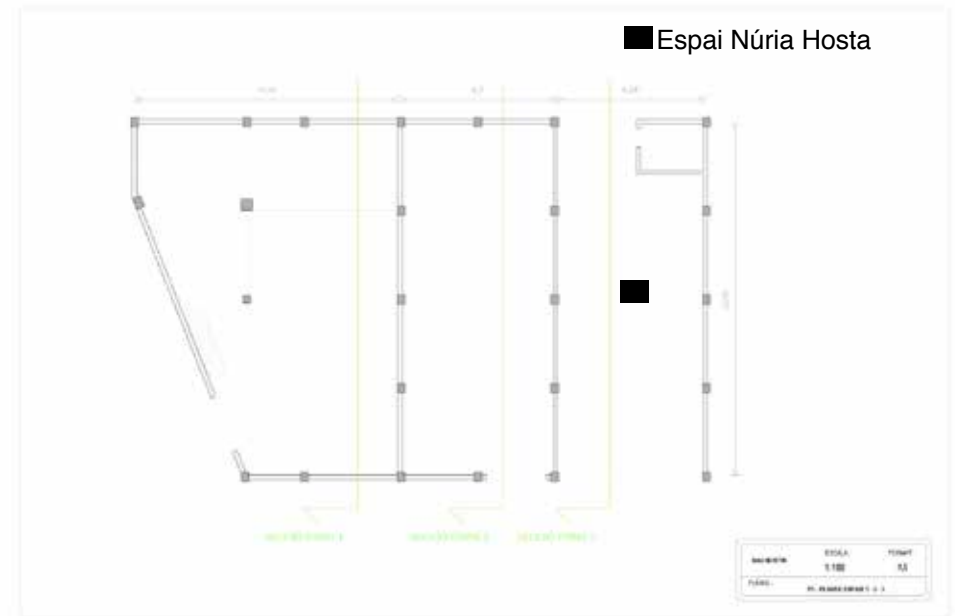
Altura: 6m.

Ancho: 6,29m.

Conexiones sala: Schuko 16A.

Aéreo: Cetac 32A+63A.

Posibilidad de introducir vehículos.





## SALA POLANKIK:

138,89m<sup>2</sup>.

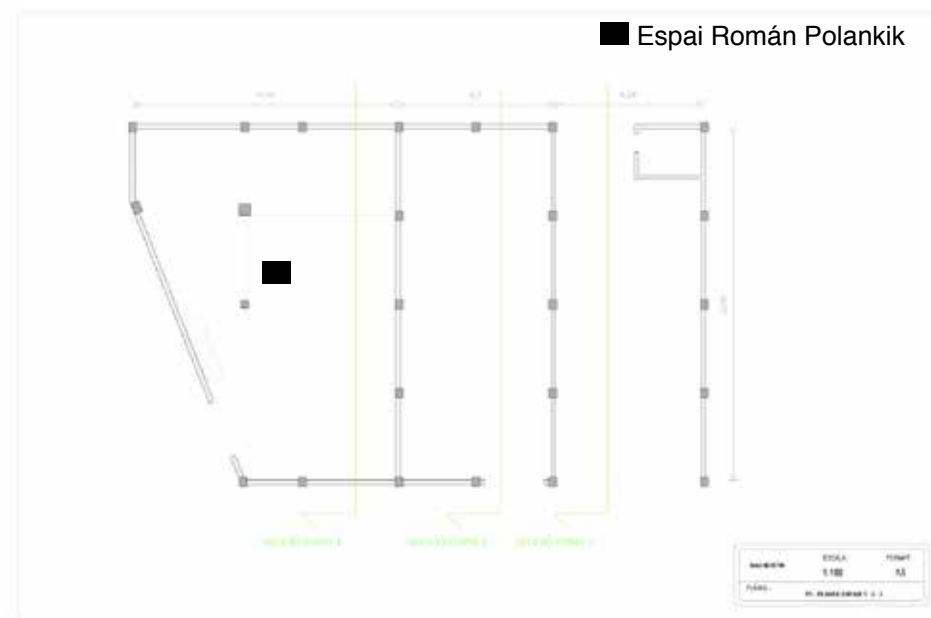
Tiro: 15,05m.

Alto: 6m.

Ancho: 11,36m/6,6m.

Conexiones sala: Schuko 16A + Cetac 32A.

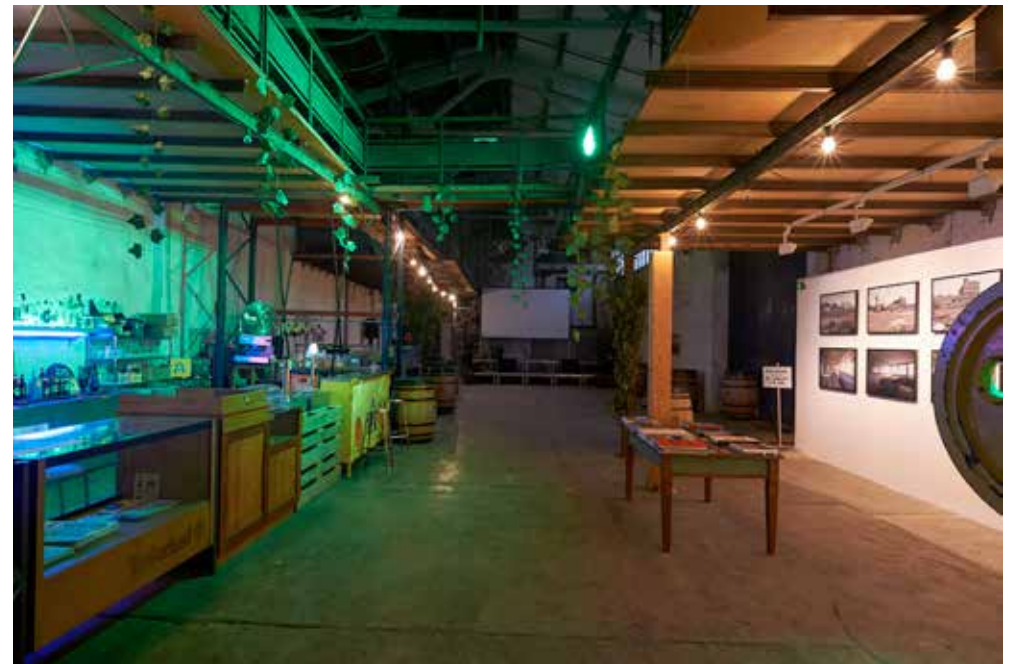
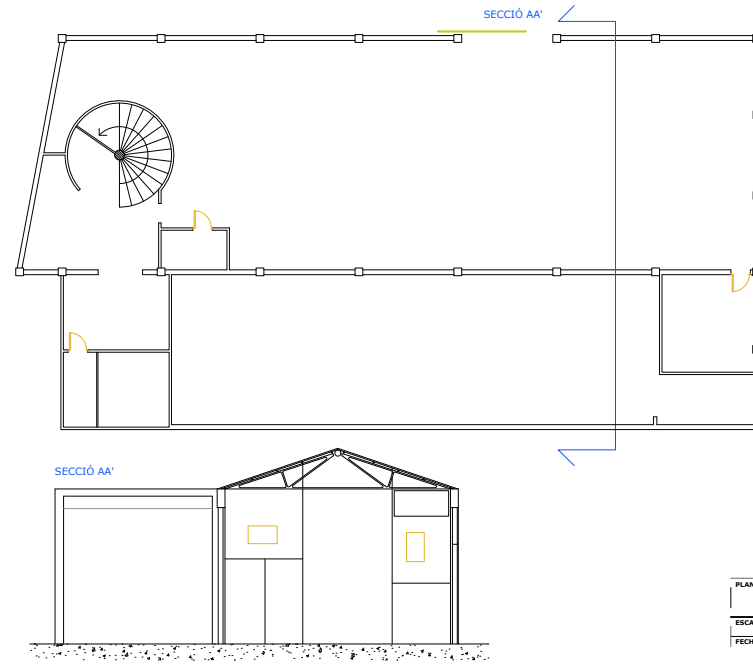
Aéreo: Cetac 63A.



**KM14:**

226 m2.  
Bar y cocina.

Espacio con cocina industrial contigua, ideal para caterings.





### **TRANSFORMADORES:**

Espacio separado en cuatro cubículos.  
Ambiente industrial. Ideal para sesiones fotográficas y rodajes con necesidades específicas.





### **SALAS ADICIONALES:**

Tenemos espacios más pequeños y diferentes para otras necesidades específicas.

Salas funcionales para clientes, visionados, producción, camerinos...





## MIRADORES

Dos miradores con Skyline de Barcelona.  
Vista a las vías del tren.  
Uno abierto por completo. El otro, cubierto.  
Vista de 180°.

